

תמונ"ע

תצוגת מידע ונתונים עסקיים

BI - Business Intelligence
בינה עסקית



תוכן עניינים

- מהי בינה עסקית (BI)?
- מאפייני מערכות BI
- שימושי מערכת BI במכון וייצמן
- שלבים ביצירת מערכת תמונ"ע
- עולמות התוכן הקיימים במערכת תמונ"ע
- הדגמת יכולות במערכת תמונ"ע
- דוגמאות לתמונות במערכת תמונ"ע
- ייחודיות של QlikView
- שאלות
- תודה על ההקשבה

מהי בינה עסקית (BI)?

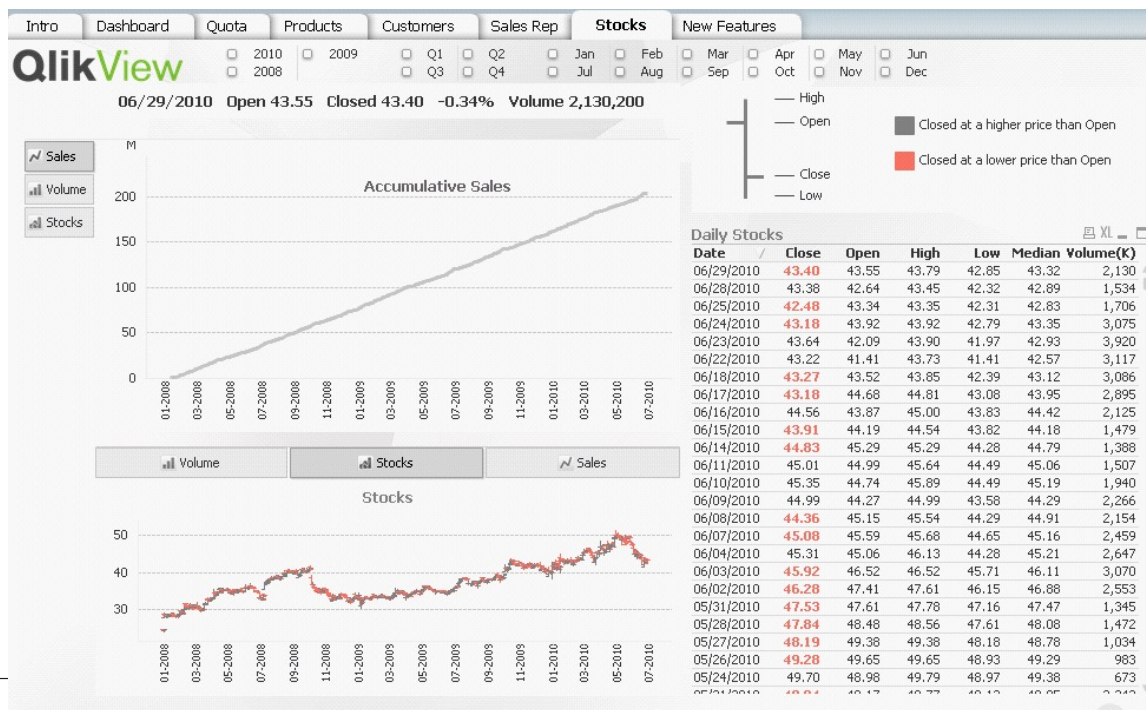
אנחנו חיים בעולם שמוצף במידע ונתונים מכל עבר ומזרימים נתונים למערכות שונות.

תמונה אחת שווה אלף מילים

מצד ימין: מסה של נתונים - נתוני מניות המוצגים ברזולוציה יומית.

מצד שמאל: הגרפים מציגים מגמות ברזולוציה חודשית,

מה שלא ניתן לקבל מהנתונים הגולמיים.



מהי בינה עסקית (BI)?

הבינה העסקית הינו תחום העוסק בכל הקשור ל:

- איסוף ועיבוד נתונים **ממקורות מידע שונים** (מערכות תפעוליות שונות, קבצים שונים ועוד)
- אחסון הנתונים **במאגר מידע אחד** והגדרת **מילון מונחים אחיד** על המידע
- מתן אמצעי גישה עם **יכולות תחקור גמישות** ו**מתקדמות** למידע שנאסף, כך שכל המידע יהפוך ל**ידיע**, התורם להתמודדות עם בעיות בארגון ומייעל את קבלת ההחלטות.



מאפיינים עיקריים של מערכות BI



✓ מערכות הבינה העסקית מאפשרות **זוויות מבט שונות וחדשות** על המידע

✓ כלי ה-BI מאפשרים להבחין ב**תופעות**, **מגמות**, **חוזקות וחולשות** בפעילות הארגון.



✓ כלי ה-BI מאפשרים **ניתוח רב מימדי** של הנתונים, כך שכל דרג בארגון יקבל את המידע המותאם **לצרכים הייחודיים** שלו כדי שיוכל לתחקר הנתונים ולהופכם ל**ידע** התורם להתמודדות עם בעיות יום יומיות.

מאפיינים עיקריים של מערכת BI



✓ ה-BI מיועד לכל עובדי הארגון



✓ ה-BI עובד על כל נתון, בזמן אמת



✓ ה-BI מאגד מידע ממספר מקורות שונים, ומייצר 'מילון מונחים' אחיד בארגון

שימושי מערכת BI במכון וייצמן



✓איגוד מידע ממספר מקורות (מערכות)
או ממספר טבלאות באותה מערכת
ויצירת **מילון מונחים אחיד** בארגון



✓הצגת המידע המאוחד בצורה של דוחו"ת
בצורה קלה ומהירה
ומתן מענה לצורך במחוללי דוחו"ת

✓הצגת המידע המאוחד בצורה גרפית
ומתן יכולת **תחקור הנתונים** בצורה קלה
שהופכת מידע לידע

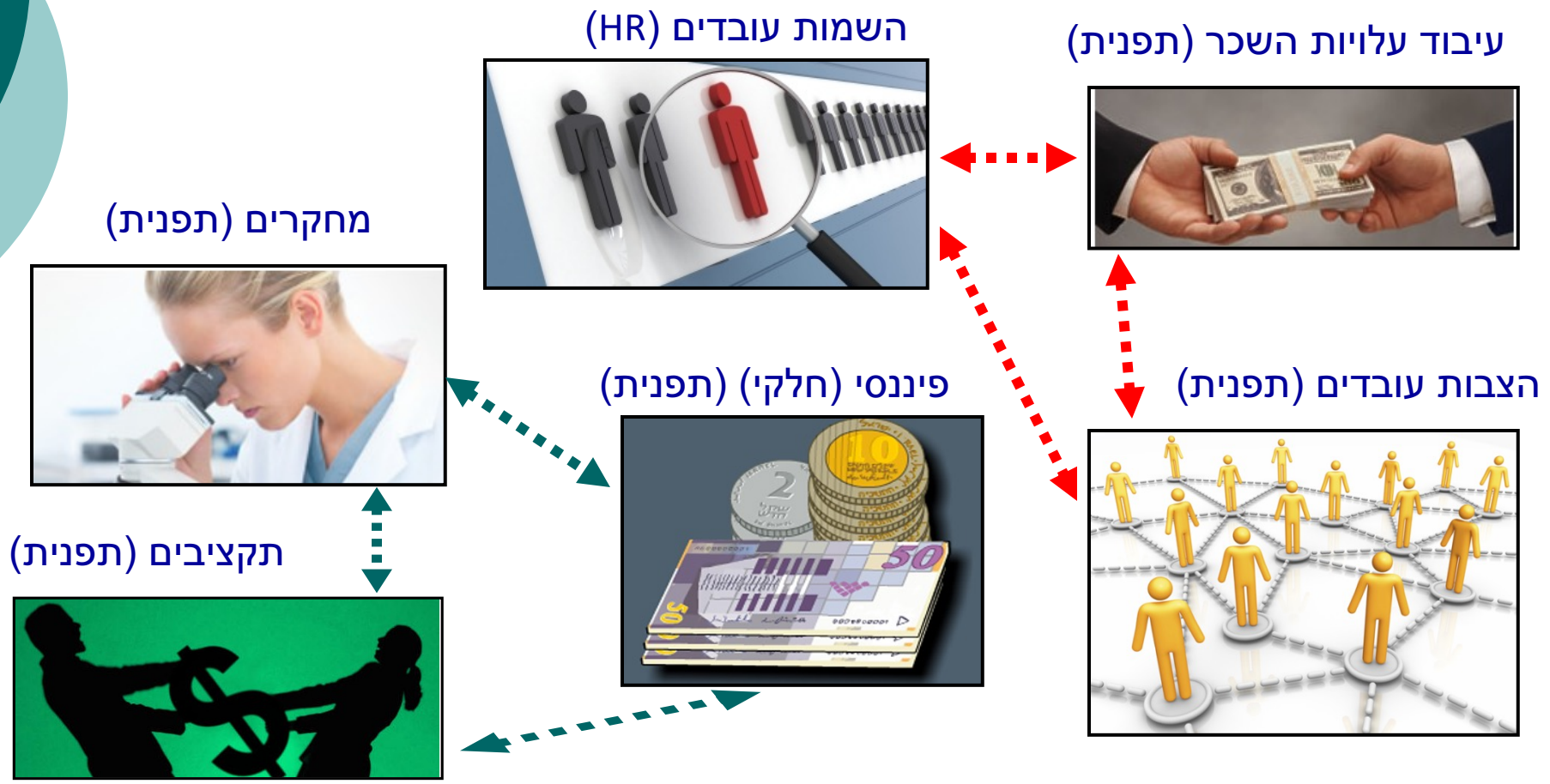
שלבים ביצירת מערכת תמונ"ע

(תצוגת מידע ונתונים עסקיים)

- .1 איסוף צרכים ראשוני ממשתמשים פוטנציאליים
- .2 בחינת ובחירת כלי BI - **QlikView**
- .3 הגדרת קבוצת תמונ"ע ראשונה ליישום (תמונ"ע = הצגת אוסף דו"חות)
- .4 אפיון טכני, מיפוי נתונים ופיתוח עולמות ייעודיים למכון
- .5 בניית תמונ"ע (פיתוח) על העולמות
- .6 הטמעת מערכת BI
- .7 זיהוי והגדרת צרכים נוספים



עולמות התוכן הקיימים במערכת תמונ"ע



הדגמת יכולות במערכת תמונ"ע

- ✓ חוצצים בתוך גרפים
- ✓ ערכים מסובבים ב Pivot
- ✓ Clear ,Back
- ✓ Fit zoom to window
- ✓ What if



- ✓ חיפוש
- ✓ Select Excluded, Possible
- ✓ אזור בחירות נוכחיות
- ✓ תזוזת עמודות, מיונים
- ✓ חיתוכים רוחביים
- ✓ Bookmarks
- ✓ Pdf ,Excel
- ✓ העתקת ערך למקלדת
- ✓ Expand ,Collapse
- ✓ גרפים (בחירה מרובה, Drill ,
- ✓ שמירה כאקסל/כתמונה)

דוגמאות לתמונות במערכת תמונ"ע

מכון ויצמן למדע
WEIZMANN INSTITUTE OF SCIENCE

Prent Selections
 Frequency: NIS
 Get_Year: 2010
 Company_D: Weizmann
 Ins.: Ins.
 AN_FAK: הפקולטה

הכנסות
 חוצאות
 שוטר
 NIS
 CURR

מחלקה
 המחלקה לאימונומ
 ליבולוגיה מולקולרית של
 המחלקה לבקרה ביו

מסמך
 3010151
 7020195
 3010142

מסמך
 40101
 70101
 80205

מסמך
 40101
 70101
 80205

מסמך
 40101
 70101
 80205

מסמך
 40101
 70101
 80205

מסמך
 40101
 70101
 80205

מסמך
 40101
 70101
 80205

מסמך
 40101
 70101
 80205

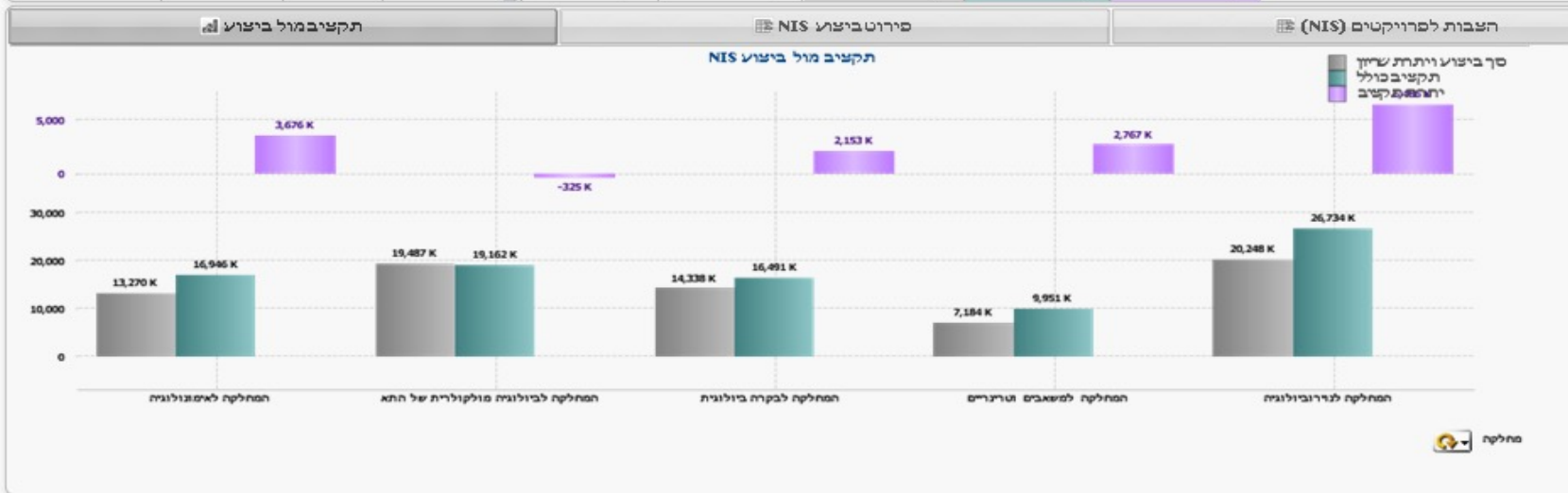
מדידת לזמנאות QV | ממונים פחות | דשבור ממונים | ממון מכן

שנה: 2010
 רבעון תקציב: Q1, Q4
 חודש תקציב: Jan, Apr, Jul, Oct, Feb, May, Aug, Nov, Mar, Jun, Sep, Dec

קוד פרויקט: 700100, 700112, 700220
 סטטוס תת פרויקט: הסתיים, סגור, פעיל

בקרה תקציבית

מדידת	קוד תת פרויקט	מטבע	סעיף תקציבי	ביצוע (NIS)	יתרת שרון (NIS)	סך ביצוע ויתרת שרון (NIS)	תקציב כולל (NIS)	יתרת תקציב (NIS)
Grand Total				54,202,511	20,324,056	74,526,567	89,282,975	14,756,408
Total Sci...				5,688,312	2,228,059	7,916,371	9,400,483	1,484,113
ללא מדען	999999999	-	960624478000	0	0	0	13,888	13,888
			960624286000	3,825	0	3,825	14,071	10,245
			960624432000	0	0	0	6,944	6,944
			955524022000	0	0	0	28,342	28,342
			960623169000	0	0	0	6,944	6,944
			960623629000	2,127	0	2,127	14,015	11,888
			960623861000	0	0	0	13,409	13,409
			955524013000	0	0	0	0	0
			489900899652	0	0	0	1	1
			489900899699	15,513	0	15,513	18,005	2,492
			489900899708	-1,027	0	-1,027	0	1,027
			489900899632	0	0	0	1	1
			489900899695	5,780	0	5,780	136,012	130,232
			489900899639	27,960	0	27,960	27,960	-0
			489900899679	124,260	0	124,260	196,120	71,860
			412400124171	46,277	4,786	51,064	148,400	97,336
			411600116010	8,782	2,500	11,282	-9,656	-20,938
411600116011	99	0	99	99	-0			
411600116024	87	0	87	0	-87			
411600116025	5,812	1,500	7,312	-8,577	-15,889			



תוכן עניינים

ראש בקרה תקציבית

מימון מכון דשבורד מצמצם ממונים פחות מדרך לשימוש QY



Current Selections
 vCurrency: NIS
 Budget_Year: 2010
 Company_ID: Weizmann Ins.
 MADAN_FAK: הפקולטה

הכנסות הוצאות
 שוטף פיתוח
 USD NIS
 NIS TODAY CURR

פקולטה/אגף הפקולטה לביולוגיה
 אגף הרכש קשרים בין לאומיים ויחסי ציבור

מחלקה/ענף המחלקה לאימונולוגיה
 לביולוגיה מולקולרית של התא
 המחלקה לבקרה ביולוגית

מדען אבי בר אביבה ברקוביץ אוסתר אביטל ביר

סטטוס תקציב לא בשימוש סגור מיועד לרכש רגיל

קוד סוג תקציב
 1 5 30 33 40 50 60
 2 15 32 34 45 55 65

משפחת תקציב
 7037740101
 7107270101
 7103780205

מספר סעיף
 703833010151
 700307020195
 703833010142

מרכז ראשי
 BENOZIYO CENTER FOR NEU
 CENTER FOR BIOLOGY OF AK
 CENTER FOR HIGHER BRAIN I

אמריטוס רגיל

שנת תקציבית

1992	1995	1998	2001	2004	2007	2010	2013
1993	1996	1999	2002	2005	2008	2011	
1994	1997	2000	2003	2006	2009	2012	

רבעון תקציב

Q1	Q4
Q2	
Q3	

חודש תקציב

Jan	Apr	Jul	Oct
Feb	May	###	Nov
Mar	Jun	Sep	Dec

קוד פרויקט

700100
700112
700220

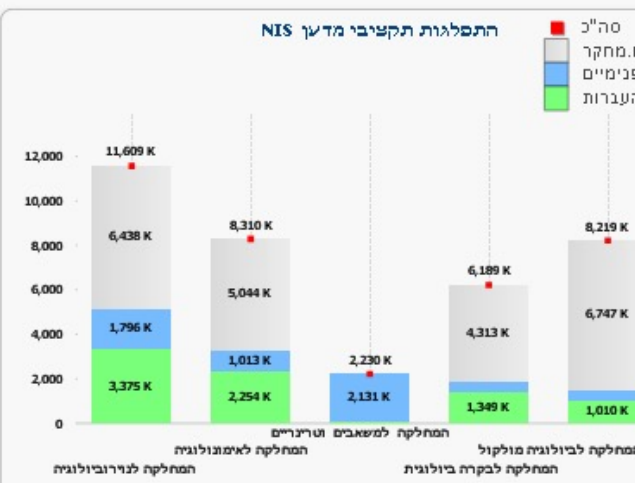
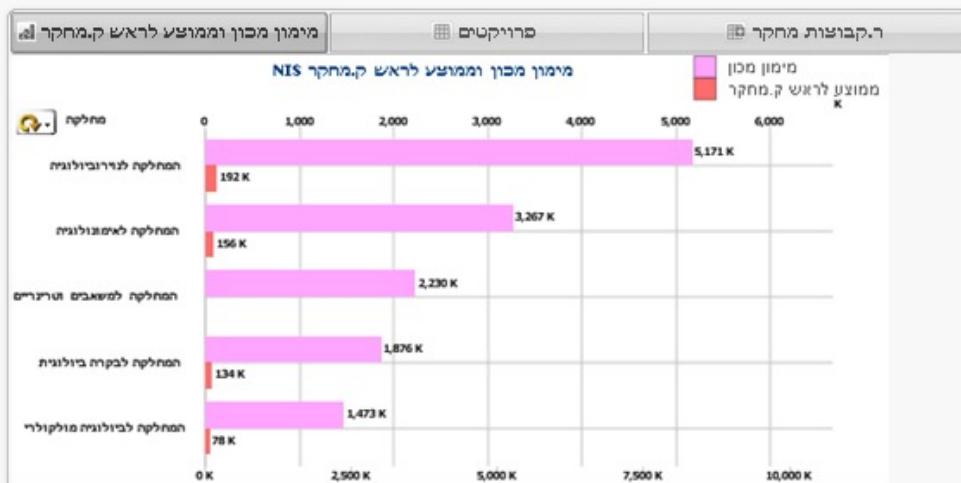
סטטוס תת פרויקט

הסתים סגור פעיל

מימון מכון

העברות ממרכזים ראשיים ומענקים פנימיים

מחלקה/ענף	מדען	סה"כ מימון מכון - התאמה לשנת הקמת פרויקט (NIS)	תקציב מענקים פנימיים - התאמה לשנת הקמת פרויקט (NIS)	תקציב העברות (NIS)	תקציב מענקי מחקר - התאמה לשנת הקמת פרויקט (NIS)
Grand Total		14,016,972	5,930,098	8,086,874	22,541,260
Faculty Total		14,016,972	5,930,098	8,086,874	22,541,260
Dep. Total		5,170,905	1,795,582	3,375,323	6,437,635
פרופ נעם גדעון סובל		905,021	0	905,021	387,421
פרופ עמירם גרינוולד		704,304	-5,096	709,400	0
פרופ רפאל מלאך		703,085	703,085	0	610,529
דר אלון חן		691,056	584,736	106,320	894,014
פרופ מיכאל צדיקס		449,125	0	449,125	253,000
נירובין ראש המחלקה		316,620	8,972	307,648	0
פרופ אהוד אחישר		205,681	61,961	143,720	409,147
דר טלי קמחי		181,655	0	181,655	701
פרופ מיכל שורץ		178,964	33,564	145,400	229,970
פרופ אילן למפל		156,206	85,626	70,580	559,697
פרופ דוד א.		136,291	83,131	53,160	114,635
פרופ דבשיגא		132,476	79,316	53,160	102,598
דר רוני פה		124,617	124,617	0	209,162
ללא מדען		102,700	0	102,700	0
פרופ אברהם ישראל צ.		75,235	0	75,235	234,000
פרופ ויויאן טייכברג		35,674	35,674	0	1,857,800
דר עמוס אראלי		32,583	0	32,583	0
דר נחום אולטבסקי		25,169	-3	25,172	216,663
פרופ צבי פוגל		14,328	0	14,328	0



תוכן עניינים

Current Selections

- vCurrency: NIS
- Budget_Year: 2010
- Company_D: Weizmann
- c: Ins.
- YearChoose: שנה
- תקציבית

USD NIS
 NIS TODAY CURR

סטטוס תת פרויקט

- הסתיים
- סגור
- פעיל
- תקציב שוטף

Project Character

- MINERVA
- KNOWLEDGE
- INDUSTRY

תק. פרויקט

- 70007901
- 70010006
- 70010007
- 70010008

מספר חשבונית

- Z
- 1300000456
- 99999999
- 70035303

שם מממן

- Abisch-Frenkel Found
- ACS
- Adelson Medical Res. Found
- AFM

פקולטה

- הפקולטה לבייבימיה
- הפקולטה לביולוגיה
- הפקולטה לכימיה
- טה למתמטיקה ומדעי המחשב

מחלקה

- היחיד הלישרותיים ביולוגיים
- היחיד הלישרותיים פיסיקליים
- המחלקה לאימונוולוגיה
- המחלקה לביולוגיה מבנית

שנת תאריך תשלום: 1992-2013
 רבעון: Q1-Q4
 חודש תשלום: Jan-Dec

תאריך תשלום: ...
 Bud. Manager: Gali Nadav, No Budget Officer, Shelly Grinstein
 Bud. Officer: Amira Ben-itzhal, Ayala Messinger, Bela Finkelshteyn

חובות ודיווח ממונים

מדוי גיוול - בפועל

סך יתרה - ש"ח

-19,434 K

כמות חשבוניות שביתרה - ש"ח

1,031

סך חוב זפ"ע - ש"ח

-19,434 K

כמות חשבוניות בחוב זפ"ע - ש"ח

1,031

מדוי גיוול - מחושב מט"ח

סך יתרה - ש"ח

-4,335 K

כמות חשבוניות שביתרה - ש"ח

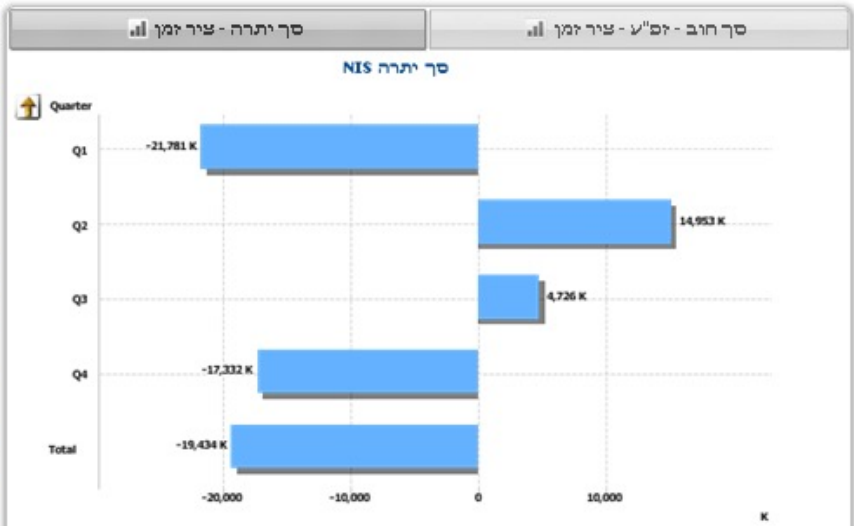
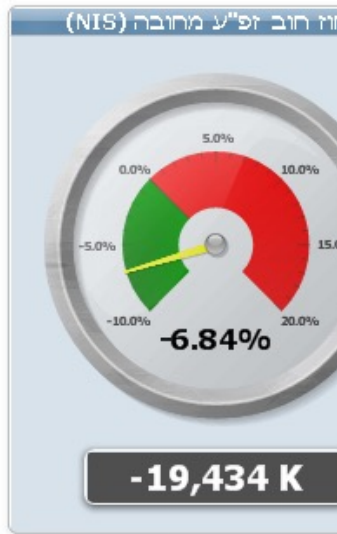
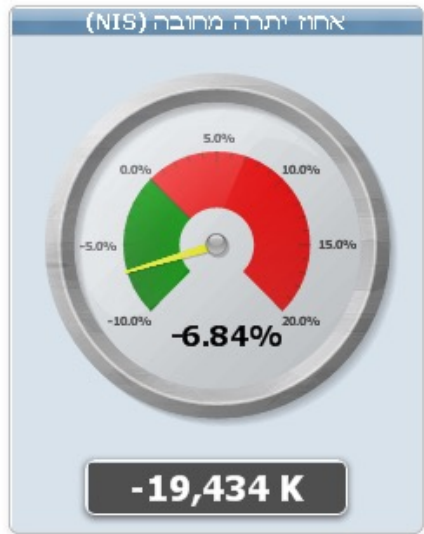
346

סך חוב זפ"ע - ש"ח

-4,335 K

כמות חשבוניות בחוב זפ"ע - ש"ח

346



שם מממן	סך יתרה (NIS)		סך חוב זפ"ע (NIS)	
	סך יתרה (NIS)	סטטוס	סה"כ חובות (NIS)	סה"כ כות (NIS)
Minerva	3,329 K		283,976 K	-303,410 K
US DOD	2,000 K		17,004 K	-13,674 K
BMBF	1,068 K		3,069 K	-1,069 K
IASAH	1,042 K		3,940 K	-2,872 K
JDRF - D-Cure	703 K		3,523 K	-2,481 K
IMOS	613 K		3,170 K	-2,467 K
JDRFI	363 K		6,157 K	-5,544 K
IMOED	346 K		1,073 K	-710 K
EFSD	273 K		4,077 K	-3,732 K
DFG	223 K		568 K	-295 K
NARSAD	198 K		401 K	-178 K
NMSS	159 K		285 K	-87 K
IMONI	130 K		1,152 K	-994 K
Microsoft UK - Yeda	112 K		180 K	-50 K
EU - FP7	94 K		311 K	-199 K
Weizmann-Italy-LENS	87 K		81,754 K	-81,660 K
CampusTech	76 K		803 K	-715 K
IMOD	56 K		756 K	-680 K
Vaccuard	55 K		3,336 K	-3,280 K

תוכן עניינים

מכון ויצמן למדע
WEIZMANN INSTITUTE OF SCIENCE

Current Selections

vCurrency: NIS
Budget_Year: 2010
Company_D: Weizmann Ins.
YearChoose: שנה תקציבית

סטטוס תת פרויקט

הסתיים
סגור
פעיל
תקציב שוטף

Project Character

MINERVA
KNOWLEDGE
INDUSTRY

תק. פרויקט

70007901
70010006
70010007
70010008

מספר חשבונות

Z
1300000456
99999999
70035303

שם מממן

Abisch-Frenkel Found
ACS
Adelson Medical Res. Found
AFM

סקולטה

הפקולטה לבייזמיה
הפקולטה לביולוגיה
הפקולטה לכימיה
טה למתמטיקה ומדעי המחשב

מחלקה

היחיד הלשרותים ביולוגיים
היחיד הלשרותים פיסיקליים
המחלקה לאימונולוגיה
המחלקה לביולוגיה מבנית

שנת תאריך תשלום
1992 1995 1998 2001 2004 2007 2010 2013
1993 1996 1999 2002 2005 2008 2011
1994 1997 2000 2003 2006 2009 2012

רבעון
Q1 Q4
Q2 Q3

חודש תשלום
Jan Apr Jul Oct
Feb May Aug Nov
Mar Jun Sep Dec

תאריך תשלום
...

Bud. Manager
Gali Nadav
No Budget Officer
Shelly Grinstein

Bud. Officer
Amira Ben-itzhak
Ayala Messinger
Bela Finkelshtein

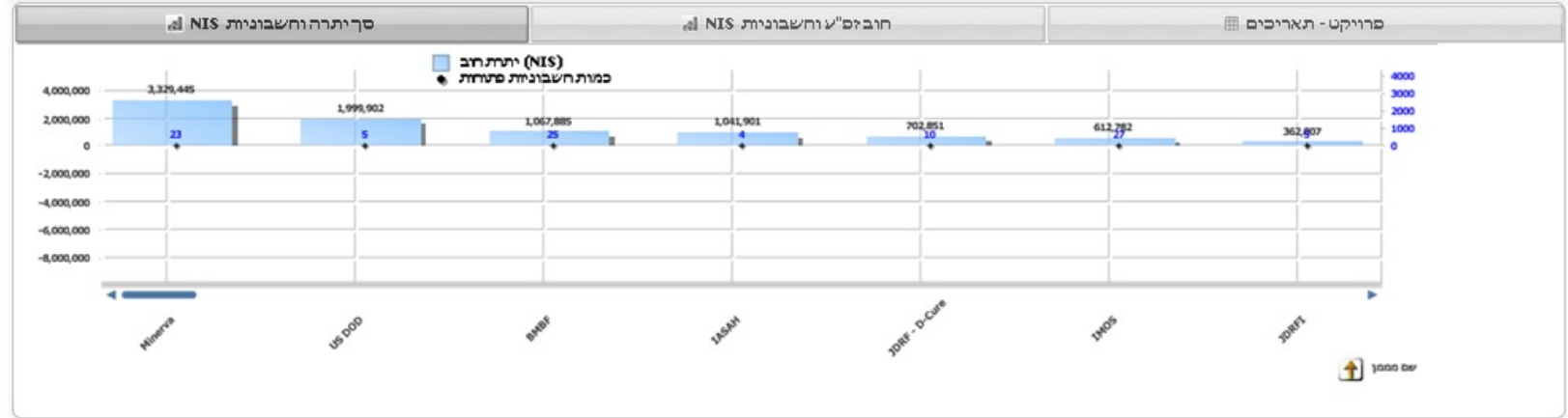
חובות ודיווח ממונים - פירוט

NIS חובות ממונים

שם מממן	חובה (NIS)	זכות (NIS)	יתרה (NIS)	חוב זכ"ע
Total	283,975,738	-303,410,097	-19,434,359	-19,434,359
Minerva	17,003,826	-13,674,381	3,329,445	3,329,445
US DOD	3,068,507	-1,068,604	1,999,902	1,999,902
BMBF	3,939,699	-2,871,813	1,067,885	1,067,885
IASAH	3,523,032	-2,481,131	1,041,901	1,041,901
JDRF - D-Cure	3,170,313	-2,467,462	702,851	702,851
IMOS	6,156,832	-5,544,049	612,782	612,782
JDRFI	1,073,244	-710,437	362,807	362,807
IMOED	4,077,452	-3,731,698	345,754	345,754
EFSD	567,810	-294,640	273,170	273,170
DFG	401,283	-178,140	223,142	223,142
NARSAD	285,100	-86,825	198,275	198,275

גיוול חובות ממונים

שם מממן	כרטיס מממן	תקופת פרויקט	מספר חשבונות	מטבע	סך יתרה (NIS)	גיל יתרה	חוב זכ"ע (NIS)	גיל חוב זכ"ע	תאריך רישום	תאריך תשלום	תאריך תקבול אחרון	זשבונית (NI)
					-19,434,359		-19,434,359					283,9
Minerva	1278005401	78005401	704743	יורו	277,321	623	277,321	366	15/09/2009	30/05/2010	15/09/2009	
Minerva	1278003402	78003402	704774	יורו	275,719	622	275,719	425	16/09/2009	01/04/2010	16/09/2009	
Minerva	1278003302	78003302	704773	יורו	275,719	622	275,719	425	16/09/2009	01/04/2010	16/09/2009	
Minerva	1278001402	78001402	704780	יורו	275,719	622	275,719	485	16/09/2009	31/01/2010	16/09/2009	
Minerva	1278005501	78005501	704787	יורו	275,719	622	275,719	485	16/09/2009	31/01/2010	16/09/2009	
Minerva	1278000602	78000602	704771	יורו	275,719	622	275,719	485	16/09/2009	31/01/2010	16/09/2009	
Minerva	1270859103	70859103	704782	יורו	275,719	622	275,719	455	16/09/2009	02/03/2010	16/09/2009	
Minerva	1278001302	78001302	704779	יורו	275,719	622	275,719	485	16/09/2009	31/01/2010	16/09/2009	
Minerva	1278001301	78001301	707214	יורו	236,869	371	236,869	371	25/05/2010	25/05/2010	25/05/2010	



תוכן עניינים

מכון ויצמן למדע
WIZMANN INSTITUTES OF SCIENCE

Current Selections

Symbol_Ibur: סמל משותף בעיבוד

YearChoose: שנה קלנדרית

Assig_Measur: פנוי

שם פקולטה

אגוד תידי מכון ויצמן למדע

אגף בינוי משק ותחזוקה

אגף הרכש

שם מחלקה

אגוד תידי מכון ויצמן למדע

אגף בינוי משק ותחזוקה

אגף הרכש

שם שבד

אאוט ת'ורסטן

אבבחזריון

אבבח מד הנה

פרויקט אב

700229

700283

700318

תפקיד

Board member of the Minna-Jar

אב בית

אדריכלית

מעמד

בעלי דירוגים מיוחדים

בעלי דירוגים מיוחדים- בכירים

זמני

דרגת שכר

00

01

02

דירוג

01. אחיד

04. ליברנטים

05. טכנאים

סמל משותף בעיבוד

סמל אינו משותף בעיבוד

סמל

חח. השתתפ.מ 4/96

ס שחם-אלטשול. 47

שנת ערך קלנדרית: 2007 2010 2008 2011 2009

רבעון ערך: Q1 Q4 Q2 Q3

חודש ערך: Jan Apr Jul Oct Feb May ### ### Mar Jun Sep Dec

שנת רישום קלנדרית: 2007 2010 2008 2011 2009

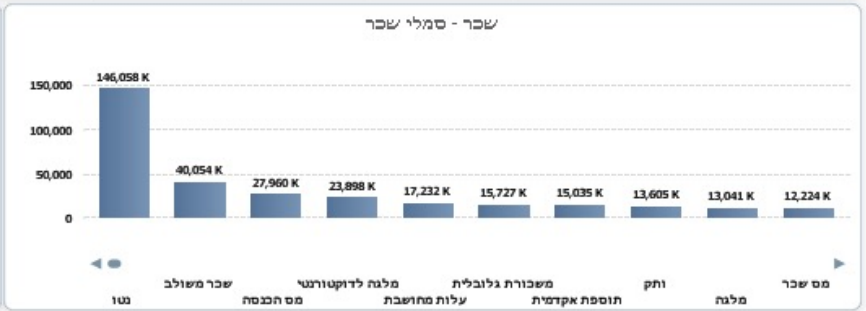
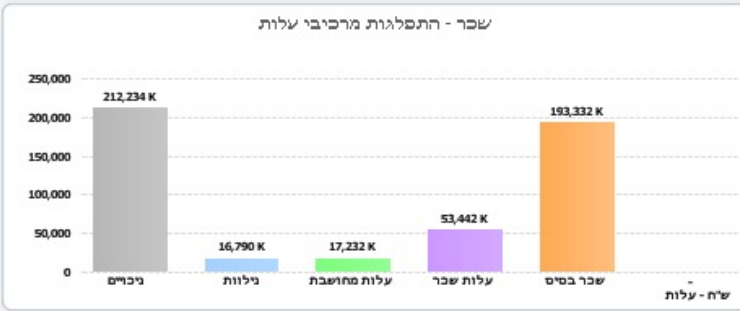
חודש רישום: Jan Apr Jul Oct Feb May ### ### Mar Jun Sep Dec

שכר - התפלגות מרכיבי עלות מפורט

ללא תואר פרומ. דר. שכר בסיס עלות שכר עלות מחויבת נילוות ניכויים

שכר - התפלגות מרכיבי עלות מפורט - חודש ערך

סיווג שכר	שנת ערך חודש ערך	Symbol Total	Total	2011				
				Jan	Feb	Mar	Apr	May
Grand Total		493,029,899	493,029,899	101,341,425	102,271,377	95,255,454	96,957,939	97,203,705
Classification Total		193,331,921	193,331,921	39,752,545	40,755,614	36,332,227	38,300,388	38,191,146
שכר משולב		40,054,382	40,054,382	8,008,931	7,980,583	7,988,701	8,019,210	8,056,958
מלגה לדוקטורנטי		23,898,291	23,898,291	4,697,236	4,736,458	4,795,662	4,859,154	4,809,780
משכורת גלובלית		15,727,483	15,727,483	3,133,095	3,189,071	3,172,077	3,123,164	3,110,076
תוספת אקדמית		15,034,954	15,034,954	3,019,896	2,995,154	2,991,615	3,004,046	3,024,243
ותק		13,605,167	13,605,167	2,731,859	2,705,389	2,687,981	2,737,995	2,741,943
מלגה		13,040,827	13,040,827	2,564,991	2,651,898	2,602,762	2,551,000	2,670,176
מלגה לסטודנטים		8,419,380	8,419,380	1,959,504	1,738,478	1,632,171	1,590,757	1,498,470
תוספת התייעלות		6,914,159	6,914,159	1,381,152	1,376,840	1,375,148	1,389,382	1,391,637
'תוספת מחקר' ב		5,977,316	5,977,316	1,213,593	1,201,667	1,198,856	1,181,954	1,181,247
הקדשת זמן מלא		5,298,784	5,298,784	48,753	2,721,050	-	40,446	2,488,535
משכורת יומית		3,508,662	3,508,662	693,462	721,798	731,792	802,308	559,301
'מענק ע"פ קריטר		3,472,222	3,472,222	1,756,584	7,957	-	1,707,682	-
פנסיה צמודה		3,284,349	3,284,349	649,083	650,417	667,175	659,828	657,846
שעות נוספות קבע		2,424,521	2,424,521	484,132	482,820	482,298	487,303	487,968
'שעות נוספות גל		2,405,467	2,405,467	481,892	483,128	479,213	482,027	479,208



תוכן עניינים

שנה
 קלנדרית
שנה
 אקדמית

שנת ערך קלנדרית
 1983 1986 1989 1992 1995 1998 2001 2004 2007 2010 2013
 1984 1987 1990 1993 1996 1999 2002 2005 2008 2011 2014
 1985 1988 1991 1994 1997 2000 2003 2006 2009 2012 2015

רבעון ער
 Q1 Q4
 Q2
 Q3

חודש ערך
 Jan Apr Jul Oct
 Feb May ### ###
 Mar Jun Sep Dec

Current Selections
 Year Choose שנה קלנדרית
 Assig_Measur פנוי
 זכבת תקן %
 RepPopulatio ASG
 ValueYear 2011

מטריצת הצבות

הצבות עובדים

הצבות נעולות מעל 100% הצבה 100% הצבה מתחת 100% הצבה

בחרי/ מדד
 % הצבה מנורמל-ימים % הצבה נומינלי % פנוי להצבת תקן

הצבות עובדים - עלות הצבה לתקופה פנוי להצבת תקן % הצבות עובדים - אחוז משרה

שם עובד	שנה-חודש	Jan-2011	Feb-2011	Mar-2011	Apr-2011	May-2011	Jun-2011	Jul-2011	Aug-2011	Sep-2011	Oct-2011	Nov-2011	Dec-2011
אביב רוניק		0.00%	0.00%	0.00%	0.00%	0.00%	0.00%	0.00%	100.00%	100.00%	100.00%	100.00%	100.00%
אביטל צופה		0.00%	0.00%	0.00%	0.00%	0.00%	0.00%	0.00%	0.00%	0.00%	0.00%	0.00%	0.00%
אביתר פרוקצ'ה		2.00%	0.00%	0.00%	0.00%	0.00%	0.00%	0.00%	0.00%	0.00%	0.00%	0.00%	0.00%
אחד שמואל מנור		0.00%	0.00%	0.00%	0.00%	0.00%	0.00%	0.00%	0.00%	0.00%	0.00%	0.00%	0.00%
אחרון בירנבוים		0.00%	0.00%	-	-	-	-	-	-	-	-	-	-
אחרון חיטמן		0.00%	0.00%	0.00%	0.00%	-	-	-	-	-	-	-	-
אור שלום מאיר		0.00%	0.00%	0.00%	0.00%	0.00%	0.00%	0.00%	0.00%	0.00%	0.00%	0.00%	0.00%
אורה חפץ		11.00%	0.00%	0.00%	0.00%	0.00%	0.00%	100.00%	100.00%	100.00%	100.00%	100.00%	100.00%
אורי מעוז		100.00%	100.00%	100.00%	100.00%	100.00%	100.00%	100.00%	100.00%	100.00%	100.00%	100.00%	100.00%
אורי פטיש		0.00%	-	-	0.00%	0.00%	-	-	-	-	-	-	-
אורי שבי		0.00%	0.00%	0.00%	0.00%	0.00%	0.00%	0.00%	0.00%	0.00%	0.00%	0.00%	0.00%
אורית אסתר קלי		24.15%	0.00%	0.00%	0.00%	0.00%	0.00%	0.00%	0.00%	0.00%	0.00%	0.00%	0.00%
אורית סבטלנה ו		100.00%	100.00%	100.00%	100.00%	100.00%	100.00%	100.00%	100.00%	100.00%	100.00%	100.00%	100.00%
איגור שינקר		0.00%	0.00%	0.00%	0.00%	0.00%	0.00%	0.00%	0.00%	0.00%	0.00%	0.00%	0.00%
אילון שרון		0.00%	0.00%	0.00%	0.00%	0.00%	0.00%	0.00%	0.00%	0.00%	0.00%	0.00%	0.00%
איתי-גושורביץ		100.00%	100.00%	100.00%	100.00%	100.00%	100.00%	100.00%	100.00%	100.00%	100.00%	100.00%	100.00%
איתי דינור		2.00%	2.00%	0.00%	0.00%	0.00%	0.00%	0.00%	0.00%	0.00%	50.00%	50.00%	50.00%
איתן יפה		2.00%	2.00%	0.00%	0.00%	0.00%	0.00%	0.00%	0.00%	0.00%	50.00%	50.00%	50.00%
אלדד יעקב זינגר		100.00%	100.00%	100.00%	100.00%	100.00%	100.00%	100.00%	100.00%	100.00%	100.00%	100.00%	100.00%
אלון אבנן		0.00%	100.00%	0.00%	0.00%	0.00%	0.00%	0.00%	0.00%	0.00%	100.00%	100.00%	100.00%
אלון פקטור		100.00%	11.00%	11.00%	100.00%	100.00%	100.00%	100.00%	100.00%	100.00%	100.00%	100.00%	100.00%
אליהו אוקן		22.00%	22.00%	37.00%	45.00%	45.00%	45.00%	45.00%	45.00%	80.00%	80.00%	80.00%	80.00%
אליהו אריסטמן		100.00%	0.00%	0.00%	0.00%	0.00%	0.00%	0.00%	0.00%	0.00%	100.00%	100.00%	100.00%
אלנה עבדי		0.00%	0.00%	0.00%	0.00%	0.00%	0.00%	0.00%	0.00%	0.00%	0.00%	0.00%	0.00%
אלעד סופר		0.00%	0.00%	0.00%	0.00%	0.00%	0.00%	-	-	-	-	-	-
אלעזר צבי אריה		50.00%	50.00%	0.00%	0.00%	0.00%	0.00%	0.00%	0.00%	0.00%	100.00%	100.00%	100.00%
אמיר גונן		0.00%	0.00%	0.00%	0.00%	0.00%	0.00%	0.00%	0.00%	0.00%	-	-	-
אמיר קנטור		50.00%	50.00%	50.00%	50.00%	50.00%	50.00%	50.00%	50.00%	50.00%	50.00%	50.00%	50.00%
אפרים קניגסברג		0.00%	0.00%	0.00%	0.00%	0.00%	0.00%	0.00%	0.00%	0.00%	0.00%	0.00%	0.00%
אפרת משייב		100.00%	100.00%	100.00%	100.00%	100.00%	100.00%	100.00%	100.00%	100.00%	100.00%	100.00%	100.00%
בעוז שני		0.00%	0.00%	0.00%	0.00%	0.00%	0.00%	-	-	-	-	-	-
ברק סגל		0.00%	-	-	-	-	-	-	-	-	-	-	-
ג'אן חן		100.00%	100.00%	100.00%	100.00%	100.00%	100.00%	100.00%	100.00%	100.00%	100.00%	100.00%	100.00%
ג'יל מימון		100.00%	100.00%	100.00%	100.00%	100.00%	100.00%	100.00%	100.00%	100.00%	100.00%	100.00%	100.00%
גיא ויס		0.00%	0.00%	0.00%	0.00%	0.00%	0.00%	0.00%	0.00%	-	-	-	-
גיל בן ארצי		0.00%	0.00%	0.00%	0.00%	0.00%	0.00%	0.00%	0.00%	-	-	-	-
גיל כהן		0.00%	0.00%	0.00%	0.00%	0.00%	0.00%	0.00%	0.00%	0.00%	0.00%	0.00%	0.00%
גילית קול		0.00%	0.00%	0.00%	0.00%	0.00%	0.00%	0.00%	0.00%	0.00%	50.00%	50.00%	50.00%
גל יחודה בנימיני		0.00%	0.00%	0.00%	0.00%	0.00%	0.00%	0.00%	0.00%	0.00%	0.00%	0.00%	0.00%
גלעד ברוך ברונ		100.00%	100.00%	100.00%	100.00%	100.00%	100.00%	100.00%	100.00%	100.00%	100.00%	100.00%	100.00%

הצבות פתוחות הצבות נעולות
 הצבות לאחרים - קרנות
 הצבות לפרויקטים
 הצבות לתקן
 תקן לא תקן
 שם פקולטה
 לטח למתמטיקה ומדעי המחשב
 אגף בינוי משק ותחזוקה
 אגף חרכש
 שם מחלקה
 עי המחשב ומתמטיקה שימושיות
 המחלקה למתמטיקה
 אגודת ידידי מכון ויצמן למדע
 שם עובד
 אביב רוניק
 אביטל צופה
 אביתר פרוקצ'ה
 פרויקט אב
 700446
 700544
 700877
 סוג מקור מימון
 Early Retirement
 Others
 Regular Budget
 מקור מימון
 מילגות אלון
 מימון מכון
 מילגות מכון דוק
 קבוצת מחקר
 דר אלעזר זלצה
 דר בעוז גדלר
 דר דמיטרי גורביץ



ייחודיות של QlikView

❖ עבודה בזיכרון (RAM)

❖ זמן תגובה כזמן הקליק

❖ פלטפורמת End-To-End

(מיכולות ETL ועד וויזואליות להצגת הנתונים)

❖ שליפה ואיחוד נתונים ממקורות שונים

❖ שליפת נתונים גולמיים

❖ ביצועים מעולים בנפחים גדולים

❖ ניתוח ותחקור נתונים מהיר ופשוט

❖ חוויה אסוציאטיבית

הצפת כל מה שרלוונטי ושאינו רלוונטי (ירוק, אפור, לבן,

דוגמא, תוצאות חיפוש ב Google)

❖ ניהול, ניתוח ותצוגת רב מימדיות (דוגמא)

❖ Time To Market – הכי טוב בעיר (יחס של 1:4)



ייחודיות של QlikView

❖ הכוח בידיים של המשתמש

❖ שילוב אופטימאלי של 5 יכולות –
הכי טוב למשתמש הקצה

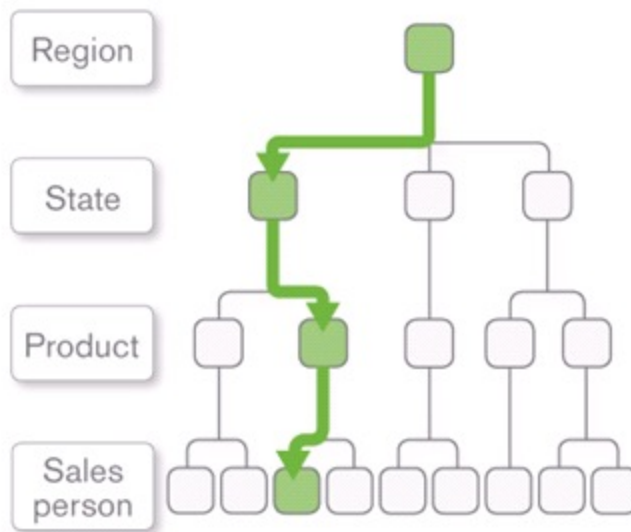


❖ ספקי ה BI האחרים אומנם מספקים חלק מהיכולות הללו , אך אף אחד מהם לא מספק את כל היכולות הללו.

❖ השמים הם הגבול....

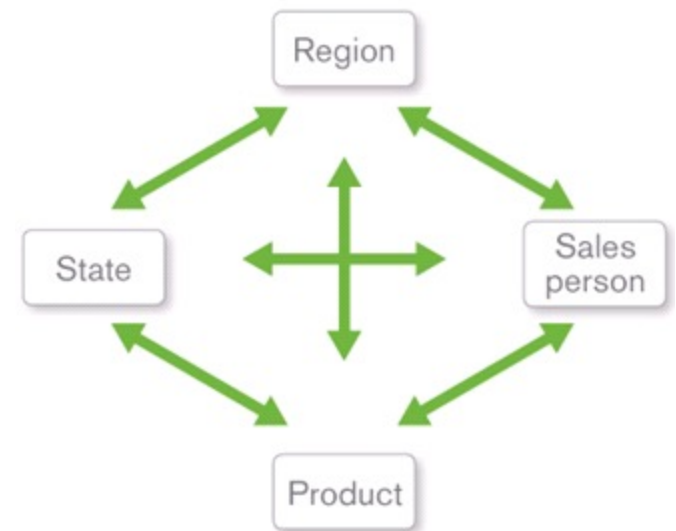
דוגמא – חוויה אסוציאטיבית

מערכות מסורתיות



- מונע ע"י IT
- עובד על הנתונים המקושרים ישירות
- חסרות תובנות בנתונים הנסתרים
- שינויים לוקחים זמן
- בנוי על מבנה נתונים שהוגדר מראש

חוויה אסוציאטיבית



- מונע ע"י המשתמש
- עובד על כל הנתונים
- מציף תובנות בנתונים הנסתרים
- שינויים מהירים
- מובנה תובנות

דוגמא – ניהול ותצוגת רב מימדיות

מערכות BI אחרות

השיטה הישנה,
באמצעות שאילתות וקוביות



QlikView

השיטה החדשה,
לפיה כל התמונה מוצגת



הכוח בידיים של המשתמש

➤ שאל שאלות

➤ נסח ובנה את התובנות והבחירות שלך

➤ עצב את המידע כפי שאתה רוצה לראות

➤ לחץ לקבלת פרטים נוספים

עד הגעה לנתונים גולמיים

➤ הגדר תצוגות נוספות על המידע



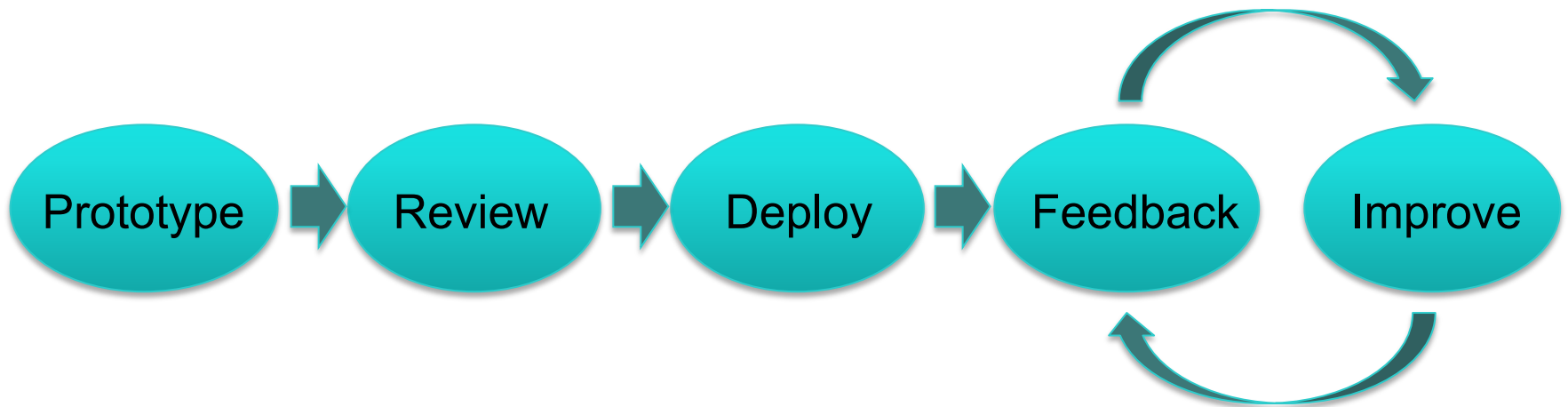
➤ מזעור התלות באנשי מערכות מידע לצורך

פיתוח דו"חות ותחקור הנתונים



Time To Market – הכי טוב בעיר...

- כל היכולות במוצר אחד.
- זמן להטמעה נמדד בשבועות ואפילו ימים.
- אב טיפוס מהיר לשם פיתוח מהיר של אפליקציות.





תודה על ההקשבה



ליאת קורן
ראש תחום מידע ניהולי
ענף יישומים
אגף טכנולוגיות מידע