



בטיחות בעבודות בנייה

הדרכה למפקחים בעבודות בניה



נושאים הבאים:

- חקיקה בנושא עבודות בניה;
- עבודה בגובה;
- אישור אש;
- כלי עבודה חשמליים מטלטלים;
- ציוד מגן אישי;



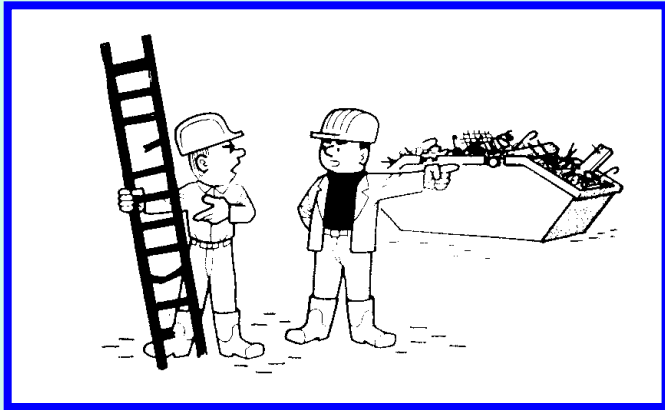
בנייה

**עבודות הכנה והנחת יסודות לבניין,
הקמת בניין, הריסתו, שינוי מבנהו
וניקוי חיצוני של המבנה ...**

**עבודות להתקנת מערכות מים, ביוב,
חשמל, הסקה או תקשורת
ועבודות כיוצא באלה...**

פקודת הבטיחות בעבודה (נוסח חדש), תש"ל – 1970, פרק א'

מבצע בנייה אחראי לכך כי כל עבודת בנייה
תתבצע בהנהלתו הישירה והמתמדת של
מנהל עבודה...



אחריות מנהל עבודה:

מנהל עבודה חייב למלא אחר הוראות תקנות
עבודות בנייה ולנקוט צעדים מתאימים כדי להבטיח
שכל עובד ימלא אחר התקנות הנוגעות לעבודתו...

תקנות הבטיחות בעבודה (עבודות בנייה), התשמ"ח-1988

תאונות עבודה שהסתיימו במוות 2000-2006

2006	2005	2004	2003	2002	2001	2000	ענף
22	16	21	8	19	10	10	תעשייה
30	24	15	34	31	31	30	בניה כולל
21	14	9	17	17	15	19	
4	6	3	3	2	2	4	חקלאות

מסירת מידע והדרכת עובדים

מחזיק במקום עבודה ימסור לעובד מידע עדכני בדבר הסיכונים הקיימים

במקום עבודה בתחנת עבודה
הוראות עדכניות

לשימוש	להפעלה	לתחזוקה
של		
ציוד	חומר	תהליכים

חוק ארגון הפיקוח על העבודה, התשי"ד-1954 ותקנותיו, תקנות ארגון הפיקוח על העבודה (מסירת מידע והדרכת עובדים) התשמ"ד-1984, ס'1

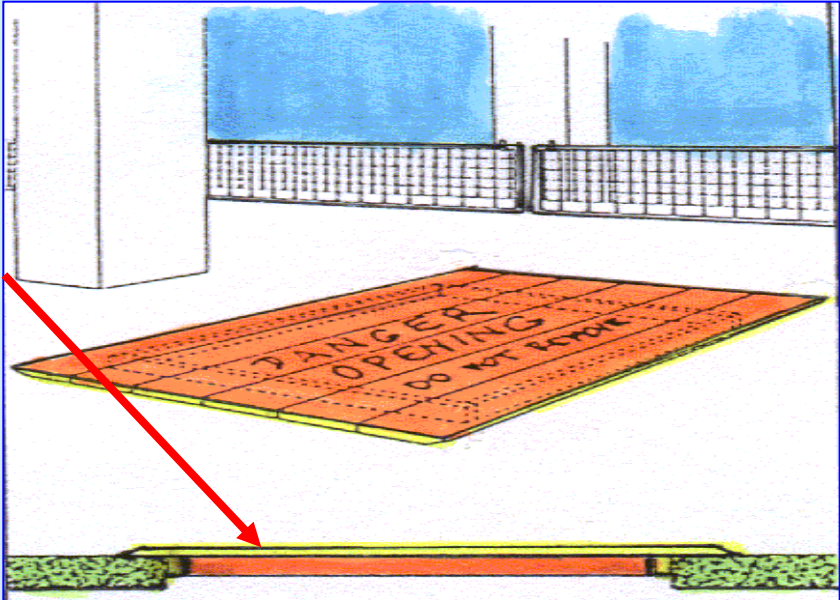
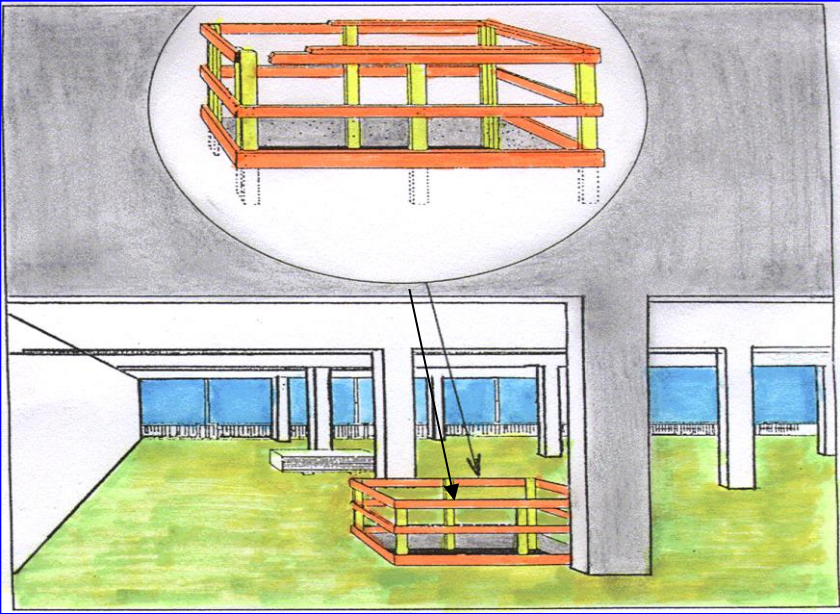
שילוט - חובה

מבצע בניה יציג במקום בולט לעין, באתר שבו
מבוצעת פעולת הבניה, שלט...



תקנות הבטיחות בעבודה (עבודות בניה) התשמ"ח - 1988, ס' 7

חובת גידור פתח ברצפה / קרקע



תקנות הבטיחות בעבודה (עבודות בניה), התשמ"ח-1988, ס' 79 ו- 115

זכור! הכניסה אסורה ללא אישור מיח' הבטיחות



קרינה רדיואקטיבית



סיכון ביולוגי



אזהרה !

**הכניסה לאזור הגג - אסורה
המנדפים פעילים**

**הכניסה רק באישור
נאמן הבטיחות או המנהלן**

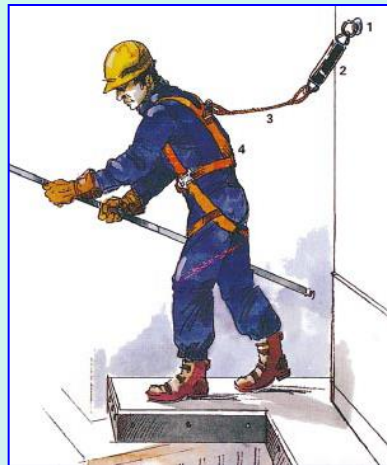
ATTENTION!

**The entrance to the roof
area is forbidden
Fume hoods are in use**

ВНИМАНИЕ!

**Вход на крышу запрещен -
Работает система вытяжки вредных газов.
Вход только с разрешения
Администратора здания**

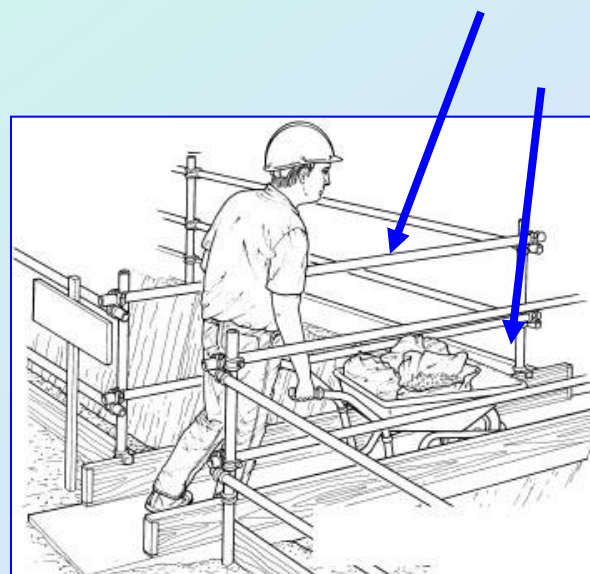
חובה על כל אדם האמור לעבוד בגובה לקבל הדרכה



התקנות הבטיחות
בעבודה
(עבודה בגובה)
התשס"ד-2007

משטחי עבודה

משטח עבודה ומדרכת מעבר שמהם עובד עלול ליפול לעומק
2 מטר חייבים גידור.



סכנה !

משטח מאודר וברוח מתאים

תקנות הבטיחות בעבודה (עבודות בניה), התשמ"ח-1988

גידור משטחים

גידור בטיחותי – שני אזנים ולוח רגל

אלן יז :

גובה 90 עד 115 ס"מ

אלן תיכון :

גובה של כ - 50 ס"מ

לוח ראש :

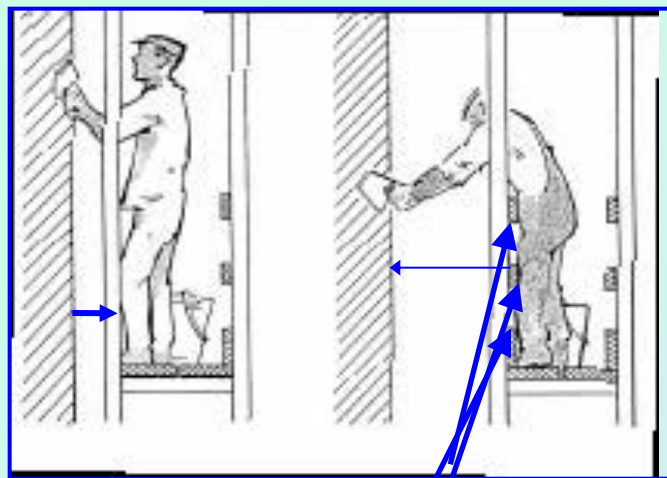
גובה 15 ס"מ צמוד
לרצפה



תקנות הבטיחות בעבודה (עבודות בניה), התשמ"ח - 1988
תקן לפיגומים ת"י 1139

התקנת משטחי עבודה בגובה

נכון



**אזנים
במרווחים
נכונים**

לא נכון

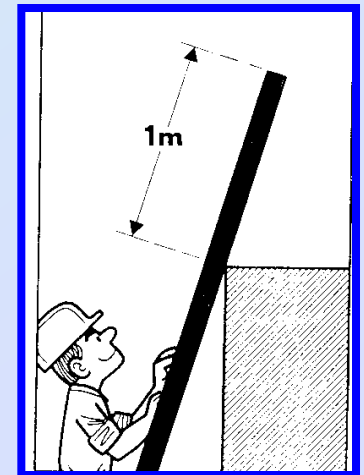
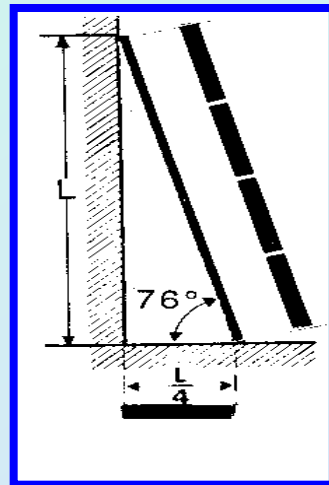
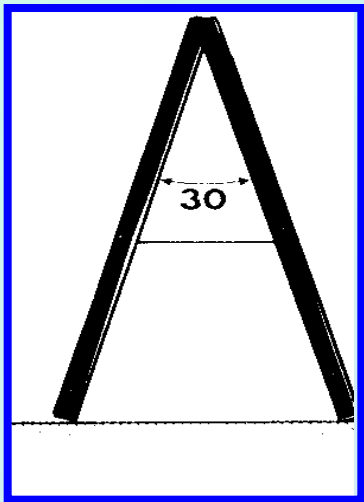
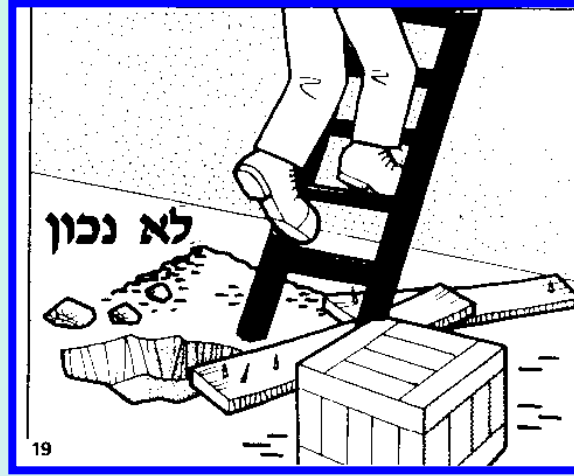


**רווח בין משטח עבודה
לקיר יותר מ- 30 ס"מ**

יותר מ- 30 ס"מ פחות מ- 30 ס"מ

תקנות הבטיחות בעבודה (עבודות בניה), התשמ"ח- 1988

שימוש בסולם מטלטל



הגדרת מקום מוקף (חלל סגור)



"מקום מוקף" - חדר, תא, מכל, בור, מעבר לאדים, צינור ...

סיכונים:

- יחוסר חמצן
- הרעלה
- התלקחות אש או פיצוץ
- סיכונים מכניים
- חישמול
- סיכונים ביולוגיים ... ועוד

פקודת הבטיחות בעבודה, נוסח חדש תש"ל - 1970
 התקנות הבטיחות בעבודה (עבודה בגובה) - התשס"ד - 2007



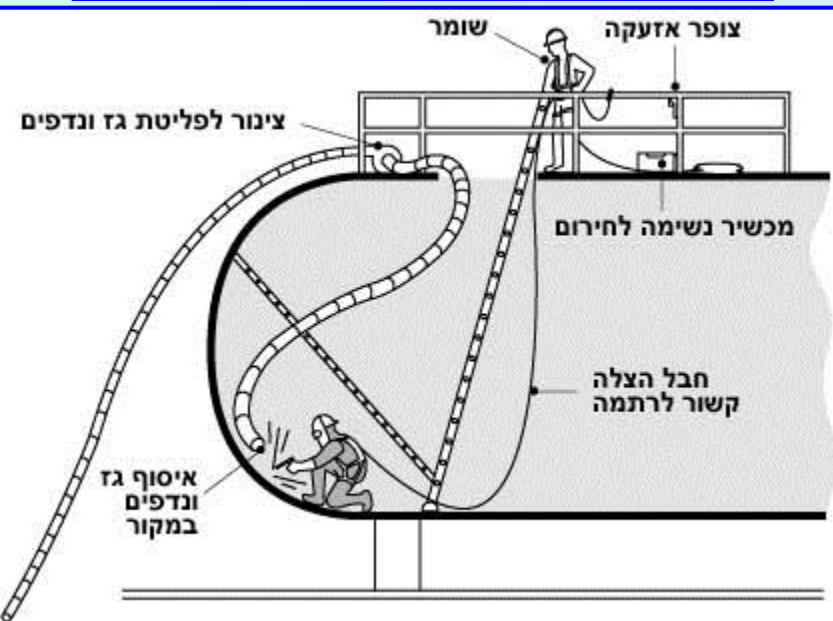
כניסה למקום מוקף

"...האדם הנכנס לבוש מכסי נשימה מתאים ...
- לנקט כל האמצעים האפשריים
לספק אידיים...
- יהיה האדם הנכנס חואר חוארה
שאליה מחובר לבטח חבלי
סקצהו החפסי מחלק הידי אדם
חואר.

רמות חמצן במקום מוקף

והשפעתן:

- 21% רמת חמצן תקינה באויר
- 19.5% גבול הבטיחות
- 16% כאבי ראש, דופק מהיר,
- קוצר נשימה
- 8% אבדן הכרה ומוות תוך
- מספר דקות



עבודות חמות – חובת אישור

כיתוק, חיתוק, הפחמה, השחלה, עבודות
עם דיסק, ביטאון (ליפות)

עבודות PVC

דרישות לביצוע עבודות

חמות:



- ציוד עבודה תקין
- ציוד מאן אישי
- מטף 6 ק"ג - האון
- שמיכת כיבוי

כלי עבודה מטלטלים חשמליים



-בדיקת המצאות סימן "בידוד כפול"
על גוף הכלי;
-שלמות הבידוד החיצוני שאין
שברים וסדקים במעטפת הבידוד;
-שלמות פתיל זינה של הכלי ופריסתו
המלאה;
-לוודא שכלי עבר בדיקה ואושר ע"י
בודק מוסמך;

תקנות הבטיחות בעבודה (חשמל), התש"ן-1990, תקנה 6, מכשיר חשמלי מיטלטל

עבודה עם דיסק / משור עגול ומשחזת זווית



- הדרכת העובד בנושא סיכונים בעבודה עם כלי עבודה הנ"ל על פי הנחיות הבטיחות של היצרן;
- בדיקות תקופתיות ע"י בודק מוסמך - תווית על המכשיר;

- בדיקות יומיומיות ע"י העובד:

- מגיני בטיחות

- כבלים, פתילי הזינה ובתי תקע

- לודא שהדיסק אינו פגום

- לודא שהדיסק מתאים לסוג העבודה המבוצעת

- לודא שהדיסק מחובר ומכוון נכון.





ציוד מגן אישי - חובת המעביד

אספק לעובד ציוד מגן אישי

פאיכות נאותה חלק ואמיץ

אתקן וזהחלף ציוד מגן אישי שנגלה בו

פאס או נלק

תקנות הבטיחות בעבודה (ציוד מגן אישי), התשנ"ז -1997



ציוד מגן אישי



הגנת ראש



הגנת דרכי נשימה



הגנת ידיים ורגליים



תקנות הבטיחות בעבודה (ציוד מגן אישי), התשנ"ז-1997

ציוד מגן אישי

הגנת פנים ועיניים



משקפי מגן



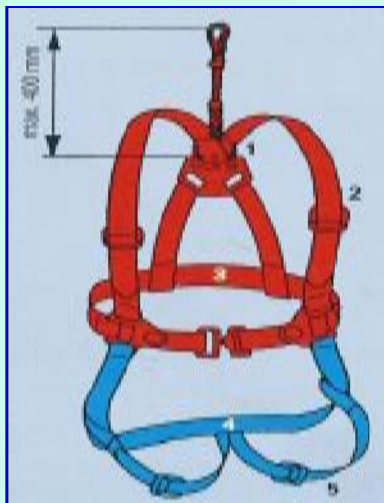
מסכות ריתוך
משקפי ריתוך



משקפי שמש

תקנות הבטיחות בעבודה (ציוד מגן אישי), התשנ"ז-1997

ציוד מגן אישי לעבודות בגובה (התאמת הציוד לתקינה אירופאית)



כתמות
(סימון – CE)

עמידה

בדרישות

התקן

הישראלי

1849



תקנות הבטיחות בעבודה (ציוד מגן אישי), התשנ"ז-1997
התקנות הבטיחות בעבודה (עבודה בגובה)- התשס"ד-2007

עבודה ברעש מזיק

ציוד המשמש לעבודות כגון:

- חפירה וחציבה באמצעות ציוד מכני הנדסי - צמ"ה
- טרקטורים, מלגזות, עגורנים, מנופים
- מתקני קידוח, כננת, גנרטור, מכבשים
- מערביל בטון, משאבת בטון
- מדחסי אויר, פטישים, פנאומטיים, מכונות ניסור, משחזות וכו'



חוק ותקנות בנושא רעש, תקנות למניעת מפגעים (רעש בלתי סביר מציוד בניה), התשל"ט-1979

ציוד מגן אישי



מגיני אוזניים



קסדות אקוסטיות



הגנת הברכיים

תקנות הבטיחות בעבודה (ציוד מגן אישי), התשנ"ז-1997

**» עבודה נעימה ובטיחותית
בשטח המכון
» וללא תאונות העבודה**

• אולגה טור
טל: 08- 9346229
נייד: 054-2639064

http://www.weizmann.ac.il/safety/regulations_toc.htm –